

かめおか ふるさと検定

初級
中級
上級

試験日 令和7年3月9日(日)

申込受付期限 令和7年2月25日(火)まで

(注) 中級試験は初級合格者が受験対象となります。
上級試験は、中級合格者が受験対象となります。

※裏面に申込用紙が付いています

かめおか・ふるさと検定とは？

テキストブックで勉強しよう！

亀岡に関する歴史・文化・産業・暮らしなどを学ぶことで、亀岡の豊かな水と緑に恵まれた自然景観、その自然に育まれた美味しい食材、そして地域に受け継がれてきた歴史・文化的遺産や産業など、亀岡の魅力を再発見し、さらには地域振興や街づくりに生かしていくことを目的とし実施するものであり、**亀岡(ふるさと)力**を認定する試験です。

※試験についての詳細は裏面をご覧ください。

かめおか・ふるさと検定テキストブック「かめおかの歩きかた」を販売しています。受験者は必読！また、亀岡市内のマップが付いてとっても便利。ガイドブックとしても重宝します。(初級のテキストブックです)

● 定価：1,100円(税込)

● 販売所：

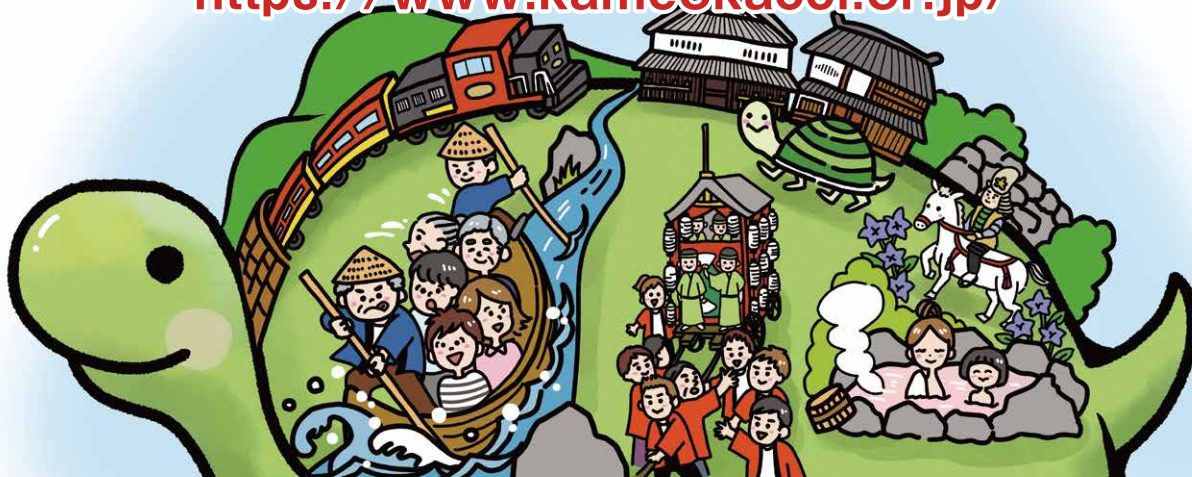
亀岡商工会議所、JR 亀岡駅観光案内所・かめまるマート、亀岡市内の各書店 他



主催 / かめおか・ふるさと検定委員会

構成団体 / 亀岡商工会議所・亀岡市・(一社) 亀岡市観光協会・ふるさと亀岡ガイドの会・京都府南丹広域振興局・
亀岡市教育委員会(亀岡市文化資料館)・(公財) 生涯学習かめおか財団・亀岡市商店街連盟・亀岡市自治会連合会・
亀岡経済同友会・(一社) 亀岡青年会議所・亀岡高等学校・南丹高等学校・京都先端科学大学・嵯峨芸術大学

<https://www.kameokacci.or.jp/>



「かめおか・ふるさと検定」初級・中級試験実施要項

【※上級試験実施要項は受験対象者（中級合格者）に別途案内しております。】

■試験程度

初級 100問・90分・択一式
かめおか・ふるさと検定テキストブック「かめおかの歩きかた」の内容を修得している程度

中級 100問・90分・択一式
・かめおか・ふるさと検定テキストブック「かめおかの歩きかた」
・「京から丹波へ山陰古道 西国巡礼をあるく」
石田康男 著

【上記の書籍は亀岡市内の各書店でお買い求めください。また、遠方にお住まいのため、テキストブック「かめおかの歩きかた」のご購入ができない場合は、亀岡商工会議所（電話 0771-22-0053）へお問い合わせください。】

上記、内容を修得している程度

■合格基準

70%以上の正解率で合格とします

■受験料

初級 2,000円 中級 3,000円

■受験資格

学歴・年齢・性別・国籍などの制限はなし
但し、中級は初級を合格していること

■受験票の交付

申込期間終了後、郵送します

■試験会場

京都先端科学大学 京都亀岡キャンパス
（亀岡市曾我部町南条大谷 1-1）

■日程

初級・中級
令和7年3月9日（日）午前10:00～（90分間）
初級・中級を同時に施行

■合格者の特典

合格者へは、合格証・合格バッチを交付します。また、希望者には亀岡をもっとよく知るためのステップアップセミナーと関連する情報等をお知らせします。

かめおか・ふるさと検定に関するお問い合わせ先

亀岡商工会議所 〒621-0806 亀岡市余部町宝久保1-1 TEL.0771-22-0053 FAX.0771-25-1200

申込書受付・受験料納入方法

申込書に必要事項を記入し、受験料を添えて下記窓口までお申し込みください。

●亀岡商工会議所（亀岡市余部町宝久保1-1 TEL.0771-22-0053 FAX.0771-25-1200）

●JR 亀岡駅観光案内所（亀岡市追分町谷筋1-6 JR 亀岡駅2階 TEL.0771-22-0691 FAX.0771-22-1212）

（※注）遠方にお住まい等によりやむを得ず、受験料納入について銀行振込をご希望の場合は、亀岡商工会議所にご連絡下さい。

*申込上の注意

- 申込書の提出及び受験料の納入の確認をもって申込の完了とします。
- 受験料納入後の取り消し、払い戻しはできません。
- 試験施行が主催者中止の場合のみ受験料を返金いたします。
- 申込期間を過ぎて到着した場合は受付できません。
（郵便事情などによる遅配・不備については一切責任を負いません）
- 受験料の入金が期間内に確認できない場合は受付できません。

※本申込書にご記入いただいた個人情報につきましては、検定試験施行における本人確認、受験者・合格者台帳の作成、合格証書・合格証明書の発行及び検定試験に関する連絡・各種情報提供の目的にのみ使用いたします。

「かめおか・ふるさと検定」受験申込書（第17回初級・第15回中級）

受験 NO.

どちらかに○印を付けてください

申込日	年 月 日	入金日	年 月 日	受付担当	印
(フリガナ)		生年月日		年 月 日	
受験者氏名				(才)	
住所 〒	TEL				
	FAX				

一度申し込まれた受験料の返還および試験日の延期・変更は認められません。受験者本人からの求めでも、答案の公開、返却には一切応じられません。以上同意します。

署名

かめおか・ふるさと検定試験(第17回初級・第15回中級)受験料受領証

受領日 年 月 日

さま

受験料

円

領収致しました。

(受付機関名)

(担当職員名)

印

印無きは
無効です